



Unique properties:

- A unique development by TenCate
- Made of polyester and PVA
- The PVA fibres have similar moisture-regulating properties to cotton
- The microporous acrylic coating makes the fabric waterproof, weather-resistant and durable
- The collection consists of a wide range of different designs for roofing applications

TenCate All Season Design

WM-19
65% polyester/35% PVA
243 g/m²
243 cm width
finish: water- and dirtrepellent
Coating: acrylic

TenCate All Season Design

WM-1
65% polyester/35% PVA
280 g/m²
164 cm width
finish: water- and dirtrepellent
Coating: acrylic

WM-19 (260 g/m²)

Outer surface

Inner surface



Ballad 80011



Wildlife (Metallic) 80005



Outback (Metallic) 80027



Adventure 80001



Contoura 80010

WM-1 (280 g/m²)

Outer surface

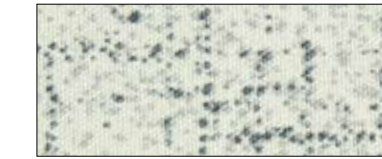
Inner surface



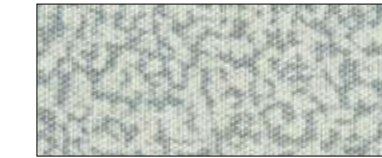
Silica 77220



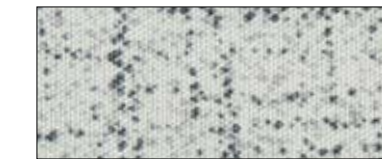
Gravel 80015



Plata 77590



Graphite (Metallic) 77494



Brick (Metallic) 77787

Small colour variations between different production runs may arise as a result of possible changes in the availability of raw materials and dyes. Colours are made to order. For further information, please contact TenCate.

Kleine kleurafwijkingen tussen verschillende productiepartijen kunnen voorkomen als gevolg van mogelijke wijzigingen in de beschikbaarheid van grondstoffen en kleurstoffen. Kleuren worden op order geproduceerd. Voor verdere informatie kunt u contact opnemen met TenCate.

Geringfügige Farbabweichungen zwischen verschiedenen Produktionschargen sind aufgrund von möglichen Änderungen in der Verfügbarkeit von Roh- und Farbstoffen nicht auszuschließen. Farben werden auf Bestellung produziert. Falls Sie weitere Informationen wünschen, wenden Sie sich bitte an TenCate.

De légères différences de couleur, dues à d'éventuelles modifications dans la disponibilité des matières premières et des colorants, peuvent survenir entre différents lots de production. Les couleurs sont fabriquées sur commande. Pour plus d'informations, contactez TenCate.

All Season Design

Technical data TenCate All Season Design			
The TenCate All Season line of tent fabrics offers tent manufacturers a choice of high-grade materials for every application, specifically awnings. Both qualities in the All Season Design range are specifically suited for roofing applications.			
Reference	Test method	WM-19	WM-1
Material		65% polyester/35% PVA	65% polyester/35% PVA
Coating		acrylic	acrylic
Width	ISO 22198	243 cm	164 cm
Weight (+/- 5%)	ISO 3801	260 g/m ²	280 g/m ²
Tensile strength	ISO 13934-1		
Warp (5 cm)		160 daN	160 daN
Weft (5 cm)		100 daN	100 daN
Tearing strength	ISO 13937-1		
Warp (4,3 cm)		2,5 daN	3,0 daN
Weft (4,3 cm)		2,0 daN	2,0 daN
Watercolumn	ISO 811	≥ 100 cm	≥ 100 cm
Colour-weather fastness	ISO 105 B04	≥ 6 (coated side)	≥ 6 (coated side)

Please note that if you combine materials, such as ground sheet, mud skirts, windows, zips, etc., then you run the risk that these products may have an adverse effect on each other. This is your own responsibility and we therefore advise you to carry out extensive tests beforehand, if possible.

Technische gegevens TenCate All Season Design			
De TenCate All Season tentdoekcollectie biedt tentfabrikanten de keuze uit een aantal hoogwaardige doeksoorten voor iedere toepassing, met name ten behoeve van voortenten. Beide doeksoorten uit de All Season Design lijn zijn met name geschikt voor daktoepassingen.			
Referentie	Testmethode	WM-19	WM-1
Materiaal		65% polyester/35% PVA	65% polyester/35% PVA
Coating		acrylaat	acrylaat
Breedte	ISO 22198	243 cm	164 cm
Gewicht (+/- 5%)	ISO 3801	260 g/m ²	280 g/m ²
Treksterkte	ISO 13934-1		
Ketting (5 cm)		160 daN	160 daN
Inslag (5 cm)		100 daN	100 daN
Scheurweerstand	ISO 13937-1		
Ketting (4,3 cm)		2,5 daN	3,0 daN
Inslag (4,3 cm)		2,0 daN	2,0 daN
Waterkolom	ISO 811	≥ 100 cm	≥ 100 cm
Kleur-weertheid	ISO 105 B04	≥ 6 (gecoate zijde)	≥ 6 (gecoate zijde)

Indien u materialen combineert, zoals grondzeil, slikrand, ramen, ritsen, etc., graag uw aandacht voor het feit dat de eigenschappen van de verschillende materialen invloed op elkaar kunnen hebben. Dit is voor uw eigen risico en daarom verdient het aanbeveling om vooraf testen uit te voeren indien mogelijk.

Technischen daten TenCate All Season Design			
Mit den Zeltstoffen der Serie TenCate All Season bietet TenCate Zeltherstellern eine Auswahl an hochwertigen Materialien für vielfältige Anwendungsbereiche, insbesondere in Vorzelten. Die beiden Qualitäten aus der All Season Design Reihe sind besonders gut für Dachanwendungen geeignet.			
Stoffreferenz	Testverfahren	WM-19	WM-1
Material		65% polyester/35% PVA	65% polyester/35% PVA
Beschichtung		Acrylat	Acrylat
Breite	ISO 22198	243 cm	164 cm
Gewicht (+/- 5%)	ISO 3801	260 g/m ²	280 g/m ²
Höchstzugkraft	ISO 13934-1		
Kette (5 cm)		160 daN	160 daN
Schuss (5 cm)		100 daN	100 daN
Reissfestigkeit	ISO 13937-1		
Kette (4,3 cm)		2,5 daN	3,0 daN
Schuss (4,3 cm)		2,0 daN	2,0 daN
Wassersäule	ISO 811	≥ 100 cm	≥ 100 cm
Farb-wetterechtheit	ISO 105 B04	≥ 6 (beschichtete Seite)	≥ 6 (beschichtete Seite)

Falls Sie Materialien kombinieren (z. B. Bodenplane, Spritzrand, Fenster, Reißverschlüsse, etc.), möchten wir Sie darauf hinweisen, dass die Eigenschaften der verschiedenen Materialien einander beeinflussen können. Das Risiko für eventuelle Unvollkommenheiten tragen Sie. Wir empfehlen Ihnen daher, vorher Tests durchzuführen (falls möglich).

Fiche technique TenCate All Season Design			
Avec sa ligne TenCate All Season, TenCate offre aux fabricants de tentes toute une gamme de matériaux de haute qualité destinés à des applications variées, plus particulièrement pour des auvents. Les deux qualités dans la gamme All Season Design sont très adaptées pour une utilisation pour les toits.			
Référence	Méthode de test	WM-19	WM-1
Material		65% polyester/35% PVA	65% polyester/35% PVA
Enduction		acrylique	acrylique
Largeur	ISO 22198	243 cm	164 cm
Poids (+/- 5%)	ISO 3801	260 g/m ²	280 g/m ²
Rés. Dynamométrique	ISO 13934-1		
Chaîne (5 cm)		160 daN	160 daN
Trâme (5 cm)		100 daN	100 daN
Rés. à déchirure	ISO 13937-1		
Chaîne (4,3 cm)		2,5 daN	3,0 daN
Trâme (4,3 cm)		2,0 daN	2,0 daN
Schmerber	ISO 811	≥ 100 cm	≥ 100 cm
Solidité aux intempéries	ISO 105 B04	≥ 6 (face enduite)	≥ 6 (face enduite)

Si vous combinez des matériaux, tels que tapis de sol, rabats protecteurs, fenêtres, fermetures éclair, etc., nous attirons votre attention sur le fait que les caractéristiques des divers matériaux peuvent avoir une influence les uns sur les autres. Ceci est à vos propres risques et c'est pourquoi nous recommandons d'effectuer si possible un test au préalable.



Area of application Toepassingsgebied Anwendungsbereich Application	Type of fabric - Doeksoort - Gewebeart - Type de toile									
	TenCate Cotton			TenCate Solair		TenCate All Season Residential	TenCate All Season Design	TenCate All Season Touring		
	KD-22	KD-38 KD-24	KD-48	KA-10	KA-8 KA-46	WM-17 WM-1	WM-19 WM-1	WR-17	WR-517	WR-18 WR-3019
Caravan awnings Caravanvoortenten Wohnwagen-Vorzelte Auvents de caravane	Side wall Zijwand Seitenwand Murs	•	•		•			•	•	
	Roof Dak Dach Toit		•			•	•			•
	Canopy Luifel Sonnendach Pare soleil	•				•	•	•	•	•
Trailer tents Vouwwagens Faltwohnen Caravanes pliantes	Side wall Zijwand Seitenwand Murs		•	•	•			•	•	
	Roof Dak Dach Toit		•	•		•				
	Canopy Luifel Sonnendach Pare soleil		•	•				•	•	
Frame tents/tour operator tents Bungalow-/touroperator tenten Steilwandzelte/Reiseveranstalter-Zelte Tentes familiales/Tentes de voyageurs	Side wall Zijwand Seitenwand Murs	•			•	•				
	Roof Dak Dach Toit		•		•	•	•			•
	Canopy Luifel Sonnendach Pare soleil					•	•			•
Scouting tents and mess tents Scouting- en groepstenten Pfadfinder- und Gruppenzelte Tentes de scoutisme/collectivités	Side wall Zijwand Seitenwand Murs		•		•					
	Roof Dak Dach Toit		•		•					
Pyramid tents Piramidetenten Pyramidenzelte Tentes pyramide		•	•							
Dome and tunnel tents Koepel- en tunneltenten Kuppel- und Tunnelzelte Tentes dôme		•	•			•		•		
Inner tents Binnententen Innenzelte Tentes intérieures	•			•						
Boat covers Afdekhoezen voor boten Abdeckplane für Boote Bâches pour bateaux					•					

Ten Cate Technical Fabrics by
P.C. Stamstraat 19
P.O. Box 8, 7440 AA Nijverdal
The Netherlands
Tel.: +31 (0)548 633 559
Fax: +31 (0)548 633 599
E-mail: tctf@tencate.com
www.tencate.com

